



# Cérience

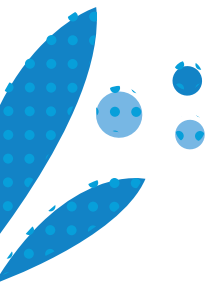
L'AGRONOME SEMENCIER



## VIVER FR 50

COUVERT VEGETAUX





# VIVER FR 50

**Gamme** : Vigne Enherbement permanent  
**Dose** : 60 à 100 kg/ha  
**Situation** : Portance de la vigne

50% Fét. Rouge 1/2 Traçante Pinafore  
50% RGA Gazon Transate

## SES ATOUTS

- Installation rapide
- Concurrence moyenne
- Bonne résistance aux passages de roues
- Limite l'érosion



L'application myChlorofiltre est un outil d'aide à la décision (OAD) dédié à la culture des couverts végétaux. Développée par Cérience, myChlorofiltre est la seule application permettant d'estimer la biomasse d'un couvert à partir de photos ; un outil innovant, simple à utiliser et gratuit !

Il contient 3 services complémentaires :

- Choisir mon couvert
- Réussir mon implantation
- Estimer ma biomasse

[www.mychlorofiltre.fr](http://www.mychlorofiltre.fr)

## POUR QUELLES SITUATIONS ?

### Conseils d'implantation :

- Sol gratté en surface
- Semer entre 1 et 2 cm de profondeur
- Rouler pour assurer le contact graine-terre

### Conseil d'entretien :

#### • Quand Tondre ?

Il faut tondre au minimum 1 fois par an et de préférence en automne. (Remarque, plus vous tondrez tard, plus tard redémarrera le gazon au printemps).

Pour le gel, tondre une quinzaine de jour minimum, avant la période à risque.

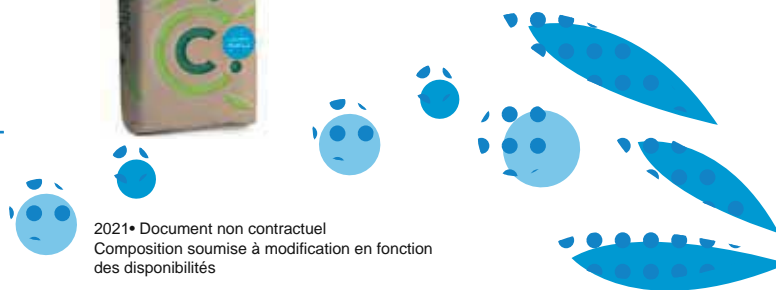
#### • Comment tondre ?

Ni trop haut, ni trop ras, 7 cm est une bonne hauteur (soit environ la largeur d'un paquet de cigarettes). Pour permettre une ventilation par le dessous des herbes coupées et permettre leur bonne dégradation sans détérioration du gazon.

Quelque soit l'outil utilisé, veillez à ce qu'il soit en bon état et parfaitement affûté, afin de faire des coupes nettes et moins traumatisantes.



**Conditionnement :**  
Sac de 10kg



2021 • Document non contractuel  
Composition soumise à modification en fonction  
des disponibilités